

## LCD-610-9"-IHM

**ERAME**  
ELECTRONIQUE

**Série 610  
IHM LCD  
Type TFT  
9"**



Cet écran LCD type TFT est principalement utilisé dans le domaine embarqué. Ses petites dimensions lui permettent d'être intégré dans les cabines de conduite (ferroviaires, véhicules). Il s'intègre dans les tableaux de bord pour la visualisation des informations conducteur. Sa dalle tactile antireflet permet la navigation dans les différents menus

Les logiciels d'application sont résidants sur eMMC avec chargement et mise à jour sur une carte SD.

La dalle type TFT est rétro-éclairé par des LEDs et fournit une forte luminosité ( $800\text{Cd/m}^2$ ).

De plus, ses caractéristiques lui permettent de faire face à des températures extrêmes et à de fortes vibrations.

## Caractéristiques Techniques

### TFT :

Taille : 9" format 16/9

Ecran Tactile

Rétro éclairage par LEDs

### Mécanique :

- Largeur : 275 mm
- Hauteur : 185 mm
- Profondeur : 72 mm
- Poids : 1.85 Kg

### Spécifications Electriques :

Connecteurs : Sub-D 25 pts pour RS-422 / RS-485  
USB x 2  
Carte SD (mise à jour du programme d'exploitation)  
RJ-45 (Ethernet)  
Alimentation par connecteur détrompé et verrouillé  
Souriau SMS3PDH3

Alimentation : +24V DC

Consommation : 14W

Luminosité : 800 Cd/m<sup>2</sup>

Contraste : 800 : 1

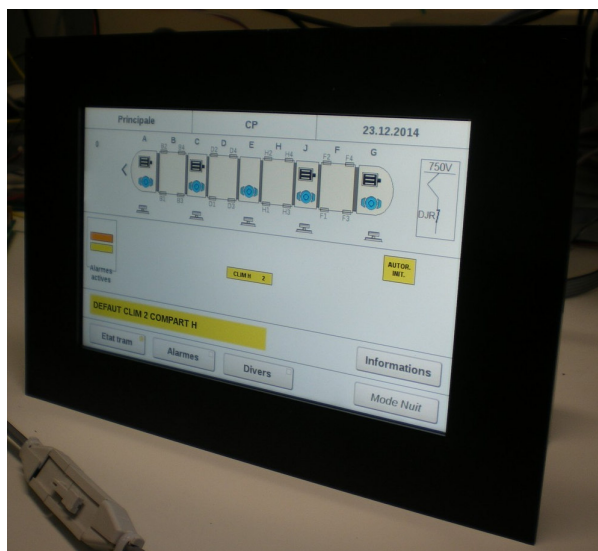
Image utile : 197 x 118 mm

Résolution de la Dalle TFT : 800 x 480

Angles de vues : H : +/- 85°

V : +/- 85°

OS : Linux Embedded (Software spécifique)



### Température

En utilisation : -20°C à +70°C

Hors utilisation : -30°C à +80°C

### Humidité

En utilisation (à 60°C): 5% à 90% sans condensation

Hors utilisation : 5% à 90% sans condensation

### Conformités :

**NF EN 50155** **Ferroviaire**

**NFF 16-101-102** **Feu Fumée**