

## 215-CAMERA

# ERAME

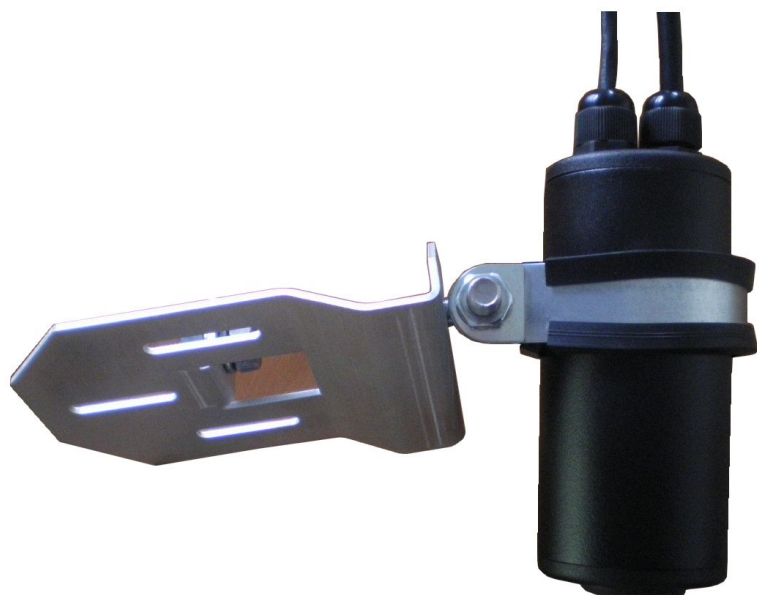
ELECTRONIQUE

### Série 215 Caméra PAL Haute Résolution



Cette caméra PAL haute résolution est principalement utilisée dans le domaine embarqué. Ses petites dimensions lui permettent d'être intégré dans les tramways, bus, ... Elle permet la visualisation des quais ou la rétro vision. L'image est visible sur un écran, installé dans le poste de conduite.

Elle peut-être orientée de différentes manières grâce à son système de fixation (Gauche/Droite, Haut/Bas, Avant/Arrière).



## Caractéristiques Techniques

### **Spécifications Electriques :**

Connecteur :	Passage de l'alimentation et de la vidéo par un presse-étoupe
Signal Vidéo :	PAL CCIR 15.625Hz / 50Hz entrelacé Niveau 1V / 75 Ohms
Pixel :	752*582
Taille CCD :	1/3 "
Rapport S/B :	Meilleur que 48 dB
Sensibilité min. :	0.05 lux
AGC :	+18 dB
Alimentation :	+12V DC +/- 1V
Consommation :	1.2W

### **Mécanique :**

- Diamètre : 50 mm
- Profondeur du tube : 112.5 mm (modifiable)
- Profondeur hors tout : 134.5 mm (modifiable)
- Poids : 90 g
- Etanchéité : IP54

### **Température :**

En utilisation :	-5°C à +45°C
Hors utilisation :	-20°C à +60°C

### **Humidité :**

En utilisation :	80% max. sans condensation
Hors utilisation :	90% max. sans condensation

